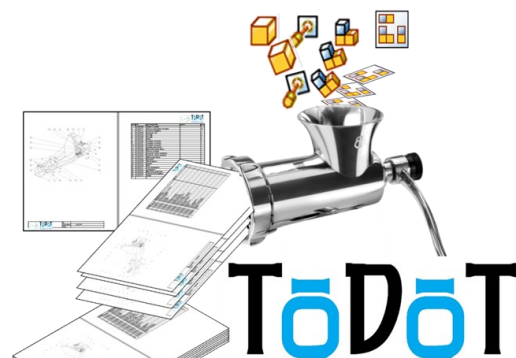
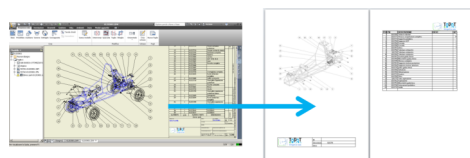


ToDoT per Inventor

Dal CAD al catalogo ricambi con un click!



Ideale per l'azienda che progetta macchine speciali con Inventor



Cosa è ToDoT

Chi disegna macchine deve dedicare il suo tempo alla progettazione: i documenti tecnici a valle del progetto, come il catalogo ricambi, si possono estrarre dal progetto senza laboriosi "Trova - Apri - Converti - Copia - Incolla - Reimpagina - Manda in traduzione".

ToDoT è lo strumento che **trasforma il progetto in documento**, interagendo con Autodesk Inventor e Microsoft Office, senza operazioni ripetitive per estrarre disegni, dati e grafica dai progetti redatti nel CAD.

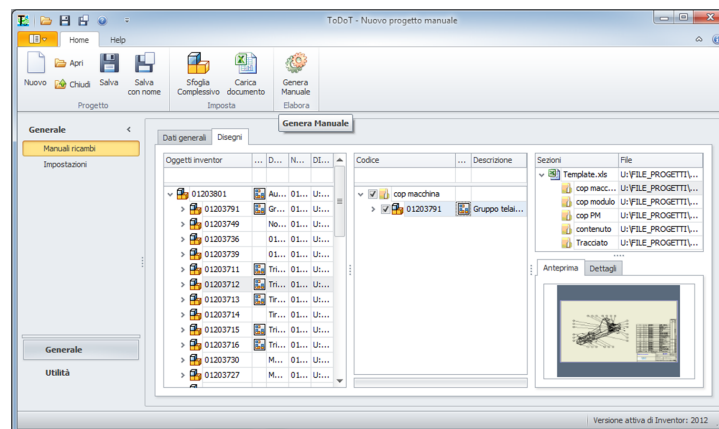
ToDoT smart publish

ToDoT smart publish rende automatiche le operazioni che servono a leggere i disegni da Autodesk Inventor, estrarre la grafica e impaginarla in Excel, con un flusso di lavoro straordinariamente semplice:

- Si parte da un template Excel con la struttura del catalogo (completamente personalizzato con logo aziendale, colori, impaginazione);
- Poi con l'editor di ToDoT si carica un complessivo (o più complessivi);

- Si associano i sottogruppi alle sezioni previste per il catalogo ricambi. Queste impostazioni si possono salvare per riutilizzarle quando si fanno cataloghi simili;
- Poi si lancia l'elaborazione: ToDoT elabora il complessivo, apre le tavole selezionate in Inventor, estrae grafica e distinte, le impagina su un file Excel;

A scelta ToDoT salva direttamente in .pdf il catalogo, oppure lancia un modulo di post-produzione personalizzabile (ad esempio per creare riepiloghi in fondo al fascicolo, estrarre informazioni da altre fonti dati, ecc.).





...e le traduzioni?

Produrre cataloghi multilingua è facilissimo, grazie ad un apposito modulo ToDoT può inserire le descrizioni in qualunque lingua, leggendo da un database che si può gestire con un normale foglio Excel.

Lo schema è semplicissimo:

- ToDoT legge le liste parti da Inventor;
- Per ogni codice cerca la traduzione nella lingua scelta;
- Se nel progetto che stiamo elaborando ci sono articoli che non hanno traduzione il programma li accoda al database delle traduzioni e dà un segnale all'utente. Il catalogo viene elaborato comunque, Basta poi mandare in traduzione le voci aggiunte e rielaborare il catalogo.

Il modulo è personalizzabile: le traduzioni si possono leggere anche da database esterni, ad esempio sistemi gestionali.

Personalizzazione

Una volta prodotto il catalogo non è detto che abbiamo finito: servono riepiloghi? Liste ricambi consigliati? Altro? Basta realizzare degli automatismi di post-produzione direttamente in Excel con il suo ambiente macro, per leggere database esterni, fare riepiloghi, inserire indici, ecc.

ToDoT CAD Automation

Il modulo ToDoT CAD Automation risponde all'esigenza di trasformare velocemente **il progetto in documento**, quando il documento finale è semplicemente la tavola convertita in .pdf, .dwg, .dxf.

Basta selezionare un complessivo e tutte le tavole di ogni modello contenuto vengono convertite automaticamente.

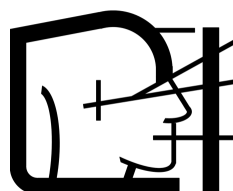
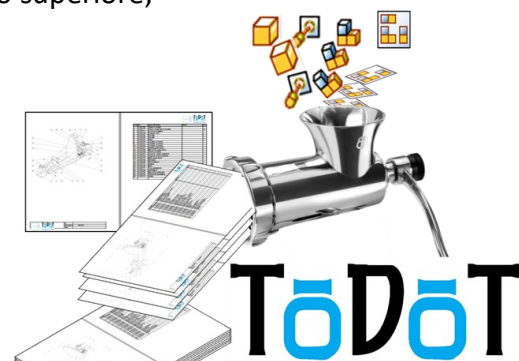
E quando il documento finale è un foglio di carta?

Con lo stesso modulo possiamo mandare in stampa tutte le tavole di un complessivo, con selezione automatica della stampante in base al formato e tutte le opzioni che servono per la massima flessibilità.

Compatibilità

Tutti i prodotti sono compatibili con queste versioni:

- Autodesk Inventor 2017,2018, 2019, 2020;
- Office 2010 o superiore;



SINGECA sas

Gli specialisti dell'automazione CAD
www.singeca.it – info@singeca.it

Authorized reseller

3UNITS
 TECHNOLOGY

www.3units.ch

Luigi Tornaghi

luigi.tornaghi@3units.ch

Ph. +393273646867

